

## برونکوسکوپي چیست؟ چه اقداماتی باید برای برونکوسکوپي انجام دهید؟



### مراقبت های پس از انجام برونکوسکوپي:

#### مراقبت های پس از ترخیص

- تا زمان هوشیاری کامل و تا ۲ ساعت پس از آن چیزی نخورید، سپس رژیم مایعات نرم و سرد را داشته باشید.  
- ممکن است بصورت موقت دچار خشونت صدا و یا گلو درد شوید، جهت رفع آن استفاده از دارو یا غرغره توصیه می شود.

- داشتن خلط خون آلود به میزان بسیار کم در طی ۲۴ الی ۳۶ ساعت بعد از پروسیجر کاملا طبیعی است.  
- در طی ۲۴ الی ۴۸ ساعت پس از ترخیص از مصرف غذا یا مایعات خیلی داغ اجتناب ورزید.

#### علامت هشدار:

- در صورت داشتن مشکلات تنفسی، مراجعه سریع به مرکز اورژانسی الزامی می باشد.

#### علامت و شکایاتی که باید به پزشک و پرستار گزارش گردد:

- درد قفسه سینه  
- عدم توانایی در بلع  
- خلط خون آلود که زیاد باشد.

### نحوه انجام برونکوسکوپي:

- پس از پذیرش در بیمارستان و تشکیل پرونده برونکوسکوپي به واحد مربوطه واقع در طبقه همکف بیمارستان مراجعه نمایید.

- ابتدا لباس مناسب (لباس یک بار مصرف) به شما داده می شود و جهت گذراندن زمان انتظار به یک تخت در واحد مربوطه منتقل می گردید.

- در این زمان روی دست شما یک آنژیوکت تعبیه می گردد.  
- در زمان برونکوسکوپي روبه بالا دراز کشیده و نفس های عمیق بکشید.

- در زمان برونکوسکوپي جهت راحتی یک اسپری بی حس کننده ته حلق (بینی و گلو) اسپری می گردد و یا در صورت لزوم، یک آرام بخش هم تجویز می گردد.

- در طول انجام برونکوسکوپي تنفس، فشار خون و ضربان قلب روی مانیتور پزشکی ارزیابی می گردد.

- در طول انجام برونکوسکوپي راه هوایی مسدود نمی گردد بنابراین به تنفس طبیعی ادامه دهید.

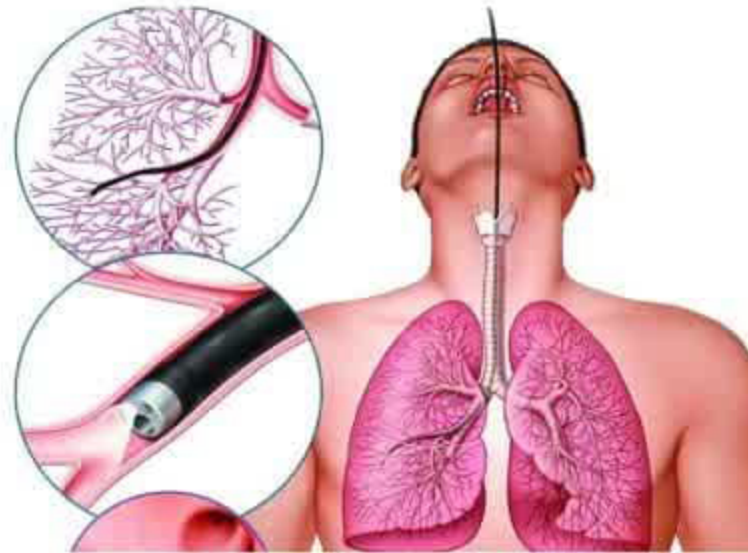
- در طول انجام برونکوسکوپي در صورت نیاز و صلاحدید پزشکتان، نمونه جهت بررسی آزمایشگاهی تهیه می گردد.

- لازم به ذکر است در این روش زخم و خونریزی بطور عمده وجود ندارد.

## برونکوسکوپي چیست؟

برونکوسکوپي که همان آندوسکوپي ريه مي باشد روشي براي معاينه راه هاي هوايي(ناي و برونش) است وگزينه درماني براي حذف اجسام خارجي، درمان تنگي راه هوايي و ..... همچنين براي تشخيص بيماري هاي ريوي مختلفي مانند تومور ريه، فيبروز ريوي، بيماري التهابي ريه توصيه مي گردد.

برونکوسکوپي توسط برونکوسکوپ انجام مي گيرد. برونکوسکوپ یک لوله نازک انعطاف پذیر است (قطر کمتر از 4mm) که از راه بيني و يا دهان به داخل مسير هوايي وارد گرديده و در صورت لزوم نمونه برداري انجام مي گيرد، پزشک با مشاهده تصاوير روی مانيتور به ارزيابي ريه مي پردازد.



برونکوسکوپي

## آمادگي قبل از برونکوسکوپي:

-طبق دستور پزشک و با نامه پزشک معالجتان به واحد آندوسکوپي واقع در طبقه همکف بیمارستان مراجعه نموده و سپس به پذیرش بیمارستان جهت تشکیل پرونده برونکوسکوپي مراجعه نماييد.

-در صورت وجود بيماري خاص و يا مصرف دارو حتما به پزشک خود اطلاع دهيد.

- ۸ الی ۱۰ ساعت قبل از انجام برونکوسکوپي ناشتا بمانيد.(حتي از مصرف مایعات اجتناب نماييد)

- در صورت مصرف آسپرین، وارفارين، پلاويکس اسويکس، حتما در زمان پذيرش اطلاع دهيد.

- در صورت قطع دارو توسط پزشک، حتما نسخه آن را به همراه داشته باشيد.

-هرگونه زيورآلات، وسايل فلزي، عينک، دندان مصنوعي سمعک را خارج نماييد.

- لطفا در روز برونکوسکوپي، يك نفر همراه داشته باشيد.

- اخذ رضایت نامه کتبی الزامی است.



اتاق برونکوسکوپي

مراجعين محترم از اينکه واحد آندوسکوپي بیمارستان پارس را جهت درمان خود انتخاب نموده ايد از شما سپاسگزاريم. اميد است که تلاش اين مجموعه قدمي جهت رسيدن به بهبود براي شما عزيزان باشد.

واحد آندوسکوپي بیمارستان پارس در صورت بروز هرگونه مشکل در ساعت اداری با شماره ۳۴۲۳۳-۰۱۳ داخلی ۱۰۴۲ و در ساعت غير اداری با شماره ۳۴۲۳۳-۰۱۳ داخلی ۱۰۵۷ پاسخگوي سوالات شما مي باشد.

لطفا جهت دريافت جواب پاتولوژي حتما در تاريخ ذکر شده(در فرم آموزش به بيمار در زمان ترخيص) با برگه رسيد پاتولوژي به آزمایشگاه بیمارستان پارس مراجعه نماييد.

