

مطالعه الکتروفیزیولوژی قلب

چيست و چگونه صورت مي گيرد؟



۴. هرگونه مدارک پزشکی شامل نوار قلب- اکوکاردیوگرافی- عکس قفسه سینه (CXR)- گزارش هولتر قلب یا نوار تپش دار را با خود همراه بیاورید.

۵. دستور پزشک معالجتان در خصوص قطع داروها را حتما اجرا نمایید و در هنگام پذیرش در بخش، به اطلاع پرستار برسانید.

۶. تکمیل فرم رضایتنامه کتبی جهت انجام کاتتریزاسیون الزامی است.

۷. موهای قفسه سینه و کشاله ران را اصلاح نمایید.

۹. از ۶-۴ ساعت قبل از انجام الکتروفیزیولوژی باید ناشتا باشید.

- پس از انجام تست الکتروفیزیولوژی، هنگامی که تمام اطلاعات لازم به دست آمده و اقدامات انجام گردید کاتترها خارج می گردد و ناحیه ۱۰ دقیقه فشار داده می شود و بیمار به دقت از نظر خونریزی و اختلال ریتم مورد مشاهده و مراقبت قرار میگیرد. (این عمل در اتاق الکتروفیزیولوژی انجام می گیرد).

- در طول این مدت، نبض و فشار خون شما بررسی می گردد.

(از طریق دستگاهی که در کنار تخت شماست)

- پس از انجام تست، نباید از تخت خارج شوید و با توجه به دستور پزشک ممکن است سر شما ۳۰-۲۰ درجه بالا قرار بگیرد.

- چندین ساعت پس از انجام تست، اندام ها را بی حرکت و مستقیم نگاه دارید.

- بعد از شروع رژیم غذایی برای شما، مصرف مایعات فراوان توصیه می گردد.

- در هنگام ترخیص، پرستاران بخش پست آنژیوگرافی، مراقبت های لازم در منزل را به شما توضیح می دهند. لطفا با دقت گوش نمایید و سوالات خود را بپرسید.

- در هنگام ترخیص کلیه مدارک تحویل شما می گردد.

سوزاندن (ابلیشن Ablation) بافت قلبی چیست؟

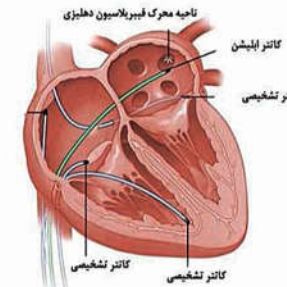
ابلیشن بافت قلب یک روش درمان اختلال ریتم و ایجاد ضربان صحیح در قلب می باشد.

برای انجام این کار به زمان بیشتری نیاز است.

روش انجام مانند تست الکتروفیزیولوژی بوده، فقط ممکن است یک یا تعداد بیشتری سوند در یک یا تعداد بیشتری سیاهرگ تعبیه گردد.

در این روش از انتهای لوله نازک (کاتتر) یک انرژی بدون درد منتقل می گردد.

با این روش سلول های عضله قلب که دارای عملکرد غیرطبیعی هستند از بین می رود و به این صورت قلب ریتم طبیعی پیدا می کند.



نحوه قرارگیری کاتترها در قلب

اقدامات لازم قبل از انجام الکتروفیزیولوژی

۱. مدارک شناسایی: شناسنامه، کارت ملی، دفترچه بیمه (اگر آنلاین نمی باشد) را در روز تشکیل پرونده با خود به همراه داشته باشید.

۲. جواب آزمایشاتی را که طبق دستور پزشک معالجتان انجام داده اید با خود همراه بیاورید.

۳. بیماران خانم زیر ۵۰ سال پاسخ تست حاملگی را با خود به همراه بیاورید.

- پس از پوشیدن لباس اتاق عمل (گان) در بخش آنژیوگرافی بستری می گردید.

- پس از طی زمان انتظار و دریافت آمادگی های لازم، شما به اتاق الکتروفیزیولوژی بیمارستان منتقل می گردید.

- تخت الکتروفیزیولوژی یک تخت جراحی کنار دستگاه اشعه ایکس و تجهیزات واحد مربوطه است.

- انجام تست ممکن است ۲ تا ۳ ساعت به طول بیانجامد.

- در طول این مدت شما هوشیار بوده و به محیط پیرامون خود آگاهی دارید و در صورت ضرورت توانایی برقراری ارتباط با پزشک و پرستار خود را دارید.

- برای انجام این تست از ناحیه ران، ابتدا محل مورد نظر ضدعفونی می گردد و شان های استریل (پارچه های مخصوص) روی محل تست پهن می گردد.

- از یک بی حسی موضعی برای کاهش درد و احساس ناراحتی استفاده می گردد.

- پزشک یک لوله نازک (کاتتر) را به داخل سیاهرگ وارد کرده و آن را در حفر های قلبی جایگذاری می کند.

- این کاتتر همان حس گر است که می تواند به پزشک نشان دهد که کدام منطقه و به چه علت دارای مشکل است.

- لیدهایی (برچسب های سنسور دار) به قفسه سینه شما متصل است که جهت مانیتورینگ دائم ضربان قلب شماست و در معرض دید پزشک و تیم الکتروفیزیولوژی می باشد.

- در طول انجام این تست هرگونه درد-تهوع یا سرگیجه را به پزشک و پرستاران اطلاع دهید.

- پس از پایان این تست پزشک در خصوص روند درمان تصمیم گیری می نماید.

- تصمیم ها و اطلاعات زمان تست، به شما اطلاع داده می شود.



۱. چرا به تست های الکتروفیزیولوژی یک نیاز داریم؟

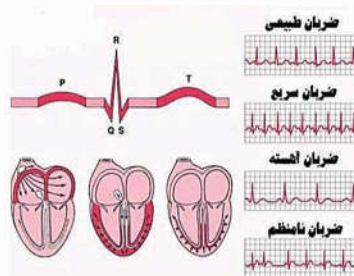
تست های الکتروفیزیولوژی برای بررسی و تشخیص علت بی نظمی در ضربان قلب شما انجام می گیرد و سپس با شناسایی مرکز ایجاد این ضربان، پزشک شما در زمینه درمان آن، تصمیمات لازم را می گیرد.

حتی اگر دارویی استفاده می نماید، این تست به شما نشان می دهد که آیا دارو سبب رفع این اختلال گردیده است.

این تست ها در اتاق الکتروفیزیولوژی بخش آنژیوگرافی صورت می گیرد.

۲. اختلال ضربان قلبی (آریتمی) چیست؟

هنگامی که ضربان قلب از حالت طبیعی خارج گردد (بسیار آهسته، بسیار سریع یا نامنظم) باشد در این زمان خون کافی از قلب به سایر اعضای بدن نمی رسد و همچنین ممکن است احتمال احساس تکان خوردن قفسه سینه، احساس سرگیجه یا غش کنید.



انواع ضربان قلب

تست های الکتروفیزیولوژی چگونه صورت میگیرد؟

- پس از پذیرش در بخش، جهت بستری، ابتدا لباس مناسب اتاق عمل (گان) که یکبار مصرف است به شما داده می شود تا بپوشید.

- کلیه لباس های خود، حتی لباس زیر خود را خارج نمایید



اتاق الکتروفیزیولوژی

مراجعین محترم از اینکه بخش آنژیوگرافی بیمارستان پارس را جهت درمان خود انتخاب نموده اید از شما سپاسگزاریم. امید است که تلاش این مجموعه قدمی جهت رسیدن به بهبود برای شما عزیزان باشد.

برای پاسخگوئی به هرگونه پرسش در ساعات اداری (۱۴ بعد از ظهر - ۸ صبح) با شماره ۰۱۳-۳۲۱۳۳۴۵۸ تماس حاصل فرمایید.

